

ET 862A



Двухпроводной интерком модуль ET 862A

Цифровые двухпроводные интерком модули ET 862A предназначены для установки в корпуса или используются как комплектующие части интерком устройств. Технология DSP Интерком модуль ET 862A может применяться во встроенных версиях переговорных терминалов/ терминалов экстренного вызова, в которых используется только внешняя кнопка вызова. Возможно создание решений для колонн экстренного вызова, лифтов, платежных терминалов или шлагбаумов на въездах и выездах, оптимально соответствующих необходимым

функциям и требованиям заказчика.

Интерком терминалы серии ET 862A основаны на инновационной технологии DSP, позволяющей использовать такие функции как аудиомониторинг и контроль работы громкоговорителя/микрофона. Интерком терминалы также имеют возможность дальнейшей загрузки новых функций и основаны на инновационной технологии OpenDuplex®.

ET 862A Двухпроводной интерком модуль в прочном корпусе для встраивания, технология DSP. Возможность подключения до 12 клавиш на клавишной матрице. Вход для плавающих контактов. Выходной контакт для прямого подключения устройства открывания дверей.

Технические данные – Преимущества

ТЕХНИЧЕСКИЕ ДАННЫЕ

Клавиатура:	Возможность подключения 12 кнопок, с помощью разъема для клавишной матрицы
Микрофон:	Ненаправленный электретный микрофон с максимальным расстоянием до говорящего до 7 м
Громкоговоритель:	Специальная мембрана для оптимального качества звука: звуковое давление: 85 дБ/1 Вт/1м (3.28 фт), 8 Ом
Усилитель:	Встроенный усилитель, выходная мощность 2.5 Вт выходная мощность с встроенным громкоговорителем: 1.5 Вт
Вход:	1 вход для плавающих контактов, максимально 1 кОм (обнаружение 5 положений входа)
Выход:	1 релейный выход 30 В / 1 А
Индикация звонка:	мультифункциональный светодиод (красный, зеленый, синий)
Частотный диапазон:	200 – 16.000 Гц
Диапазон температур:	-20° C to +70° C (-4° F до 158° F)
Температура хранения:	-20° C до +70° C (-4° F до 158° F)
Относительная влажность:	До 95 %
Разъем:	винтовые зажимы - разъем для расширения, например, для EB 2E2A
Кабель:	2 провода, витая пара
Питание:	от интерком сервера Дополнительно: внешнее питание для протяженных линий (12 - 24 В AC или 15 - 35 В DC, 500 мА)
Передача сигнала:	2В + D (2 x 64 кБит/сек. речь, 16 кБит/сек. данные)
Габариты:	87.5 x 109 x 40 мм (3.45 x 4.29 x 1.58 дюймов)
Вес с упаковкой:	195 гр. (0.4 фунта)

СИСТЕМНЫЕ ТРЕБОВАНИЯ

ПОЛНЫЙ ОБЪЕМ ФУНКЦИЙ ТОЛЬКО С GE 800 / GE 300:

- GE 800 (мин. PRO 800 1.2) с G8-GED (G3-8-SUB мин. 3.2)
- GE 300 (мин. PRO 800 1.2) с G8-GED (G3-8-SUB мин. 3.2)

ОБРАТНАЯ СОВМЕСТИМОСТЬ to GE 700 / GE 200:

Распознается как ET 862 и поэтому может использоваться только как

с полным объемом функций ET 862.

- GE 700 (мин. Pro 05.0) с G7-GED-4 (мин. ПО V02.2)
- GE 200 (мин. Pro 05.0) с G2-GED-4 (все версии ПО)

См. также стр.4.

ПРЕИМУЩЕСТВА

- Высокое качество речи 16 кГц, даже на расстоянии 7м/ 23 футов
- Кабель: 2 провода, витая пара, полностью цифровая передача речи и данных
- Технология DSP, возможно обновление ПО для добавления функций
- Аудиомониторинг, настройка времени и порогового уровня (кроме терминалов с "гусиной шеей")
- Мониторинг громкоговорителей / микрофонов
- Встроенные громкоговоритель и микрофон
- Встроенный усилитель с выходной мощностью 2,5 Вт
- Выходной контакт для прямого подключения устройства открывания дверей
- Возможность подключения до 12 кнопок клавишной матрицы
- Возможности расширения с помощью дополнительных интерфейсов расширения (напр. EB 2E2A)

КОМПЛЕКТ ПОСТАВКИ

1 Интерком модуль, включая:

- световод и плексиглас-заглушка, по запросу - руководство по светодиодам.
- Краткий справочник

ДЛИНА ЛИНИЙ

Тип кабеля	Питание от интерком сервера		
	24 В AC	30 В DC	30 В DC
Кабель Ethernet: Кат. 5	1500 м	1700 м	1400 м
Сопrotивление контура: 190 Ом / км	4921	5577	4593
Мощность: 48 нФ / км	футов	футов	футов
Телекоммуникационный кабель напр., F-YAY;			
ø 0.6 мм / 0,8 мм	1500 м	2100 м	1500 м
Сопrotивление контура:	4921	6889	4921
>135 / >73 Ом / км	футов	футов	футов
Мощность: 100 нФ / км			
Внешнее питание	максимально 2800 м		

Все параметры для подключенных громкоговорителей ≥ 8 Ом и уровня громкости 9. Контроль напряжения См. стр. 4.



Установка

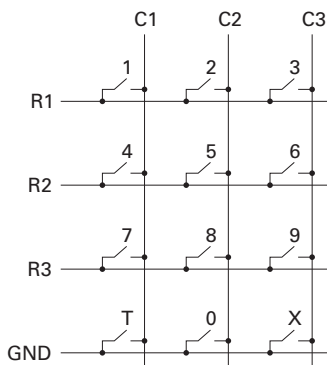
МЕРЫ ПРЕДОСТОРОЖНОСТИ

- При открытии терминалов необходимо соблюдать требования защиты от статического электричества.
- Терминалы могут открывать только сервисные инженеры с соответствующим допуском.

РАЗМЕЩЕНИЕ И ИНСТРУКЦИИ ПО МОНТАЖУ

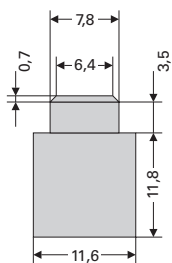
- Не подвержайте терминал воздействию экстремальных температур (ниже -20°C или выше $+70^{\circ}\text{C}$ / -4°F до 158°F).
- Пожалуйста, примите во внимание, что передняя панель ET 862A прикреплена к монтажной пластине вплотную без зазора. В противном случае существует опасность «акустического короткого замыкания», которое может существенно повлиять на качество речи ET 862A.

КЛАВИШНАЯ МАТРИЦА



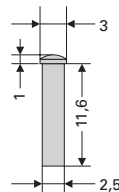
Длина линий между клавиатурой и ET 862A: макс. 50 см (19.7 дюйма)

РУКОВОДСТВО ПО СВЕТОДИОДАМ



Плексиглас-заглушка

Посадочное отверстие: 2,55 до 2,6 мм



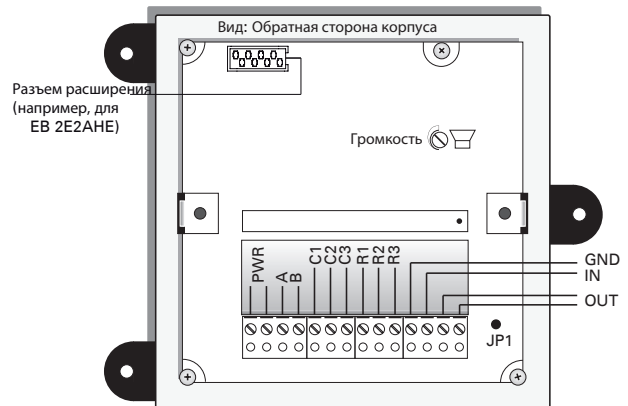
Светодиод

Плексиглас-заглушка для светодиода подходит только для LED 2 (см. Габариты). Для индикации вызова возможно использовать по выбору LED 1 или LED 2. LED 1 находится в той же позиции, что и светодиод четырехпроводного интерком модуля ET 562.

ПОДКЛЮЧЕНИЕ

Дополнительно

PWR зажимы: внешнее питание для протяженных линий (12 - 24 В AC или 15 - 35 В DC, 500 мА).

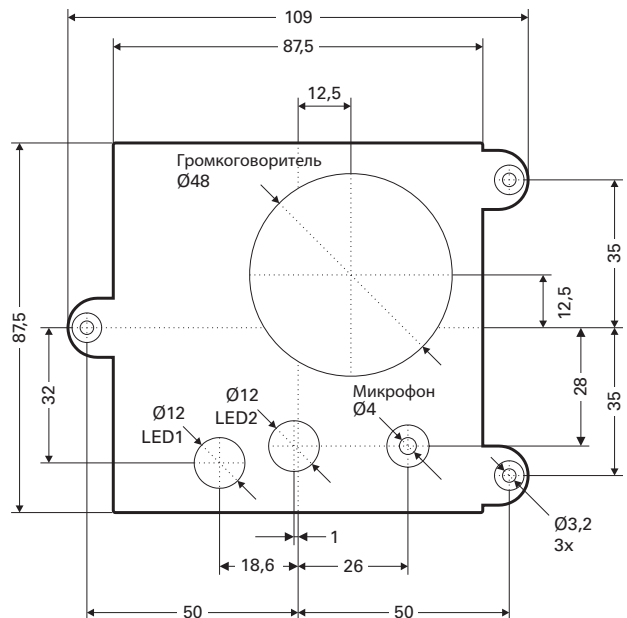


Примечание

OUT установлен на «закрывающий» контакт. С помощью джампера JP1 (внутри корпуса) возможно переключение на «открытый» контакт.

ГАБАРИТЫ

Габариты в мм, масштаб не соблюден!



Функции ET 862A

СОВМЕСТИМОСТЬ ET 862 / ET 862A

- При работе на интерком-серверах GE 700/GE 200 модуль ET 862A распознается системой как ET 862.
- Следующие новые функции ET 862A доступны только на серверах GE 800/GE 300 (при минимальной версии ПО Интерком-сервера Pro 1.2) (и ПО для конфигурации минимум версии ССТ 1.2):
 - Звуковая частота 16 кГц
 - Повышенная громкость (включая мониторинг напряжения)
 - Многофункциональные светодиоды

МНОГОФУНКЦИОНАЛЬНЫЕ СВЕТОДИОДЫ

Мультифункциональные светодиоды ET 862A с КРАСНЫМ, ЗЕЛЕНЫМ и СИНИМ цветами. С помощью программного обеспечения ССТ 800 диоды можно индивидуально и отдельно настраивать для:

- Тоновых сигналов – например, тон для ошибки, тон для конфиденциального разговора, сигнал ожидания "занято" и т.п.
- Операционных состояний - например, экстренный вызов, "групповой вызов", "конференц-связь" и т.п.

Для отображения тоновых сигналов / операционных условий с помощью светодиодов, возможны следующие конфигурации:

Режим индикации	Цвет для постоянного светодиода / 1-й цвет для ритмичного мигания	2-й цвет для ритмичного мигания
Выбор частоты мигания или постоянно горящего диода	Красный / зеленый / синий или без цвета	Красный / зеленый / синий или без цвета

БОЛЬШАЯ ГРОМКОСТЬ

- На серверах GE 800/GE 300 доступны уровни громкости от **0 – 11**. (для GE 700/GE 200 до Pro 06.1 → уровни громкости только от 0–9; GE 700/GE 200 как для Pro 06.1 → уровни громкости от 0–11).
- Данные уровни громкости можно устанавливать для различных режимов разговора и сигналов.

МОНИТОРИНГ НАПЯЖЕНИЯ

- При питании от интерком сервера терминал автоматически отслеживает является ли текущее питание достаточным для функционирования терминала с заданным уровнем громкости. Если на протяженных линиях текущее питание слишком низкое, максимальная громкость снижается автоматически до максимально возможного уровня с целью поддержать функциональность станции. И наоборот, при менее протяженных линиях возможен более высокий максимальный уровень громкости.
- Это означает, что полный объем функций (высокая громкость, максимальная подсветка для кнопок вызова и полей с подписями) возможен только с внешним источником питания терминала.

COMMEND

Сильная партнерская сеть | По всему миру

Европа

ШВЕЙЦАРИЯ
ЛИХТЕНШТЕЙН

Commend AG
Тел.: +41-44-955 02 22
www.commend.ch

ФРАНЦИЯ

Commend France S.A.S.
Тел.: +33-149 18 16 40
www.commend.fr

ИСПАНИЯ
ПОРТУГАЛИЯ

Commend Ibérica S.L.
Тел.: +34-91-395 24 98 (Madrid)
Тел.: +34-93-567 76 79 (Barcelona)
www.commend.es

ИТАЛИЯ

Commend Italia S.R.L.
Тел.: +39-035-95 39 63
www.commend.it

НИДЕРЛАНДЫ
БЕЛЬГИЯ
ЛЮКСЕМБУРГ

Commend B.V.
Тел.: +31-76-200 01 00
www.commend.nl

АВСТРИЯ
СЛОВЕНИЯ
РОССИЯ
ВЕНГРИЯ

Commend Österreich GmbH
Тел.: +43-1-715 30 79
www.commend.at

ХОРВАТИЯ
СЕРБИЯ
БОСНИЯ-ГЕРЦЕГОВИНА
ЧЕРНОГОРИЯ
МАКЕДОНИЯ
КОСОВО
АЛБАНИЯ

Commend Adria d.o.o.
Тел.: +385-1-369 11 23
www.commend.hr

СЛОВАКИЯ
ЧЕХИЯ

Commend Slovakia spol. s r.o.
Тел.: +421-2-58 10 10 40
www.commend.sk

ВЕЛИКОБРИТАНИЯ
ИРЛАНДИЯ

Commend UK Ltd
Тел.: +44-1279-87 20 20
www.commend.co.uk

ШВЕЦИЯ
НОРВЕГИЯ
ФИНЛЯНДИЯ
ДАНИЯ
ИСЛАНДИЯ

Commend Business Hub Nordic
JNT Sound System AB
Тел.: +46-8-99 30 60
www.jnt.se

ПОЛЬША

C&C Partners Telecom Sp.z o.o.
Тел.: +48-65-525 55 55
www.ccpartners.pl

ГЕРМАНИЯ

Schneider Intercom GmbH
Тел.: +49-211-88285-333
www.schneider-intercom.de

Америка

США
КАНАДА
ЮЖНАЯ АМЕРИКА

Commend Inc.
Тел.: +1-201-529-2425
www.commendusa.com

Азия-Океания

АВСТРАЛИЯ
НОВАЯ ЗЕЛАНДИЯ

Commend Australia
Тел.: +61-3-9729-3700
www.commend.com.au

КИТАЙ

Commend Business Hub China
Тел.: +86-21-52 13 19 28
www.commend.cn

СИНГАПУР

Commend Business Hub Asia
Isolectra Far East Pte. Ltd
Тел.: +65-6272-2371
www.commend.com.sg

ИЗРАИЛЬ

Sberlophone Ltd
Тел.: +972-4-834 10 32
www.sberlophone.co.il

Африка

ЮАР

Commend Business Hub South Africa
Evolving Management Solutions (Pty) Ltd
Тел.: +27-11-274 6665
www.commend.co.za

АЛЖИР
ТУНИС
МАРОККО

Commend France S.A.S.
Тел.: +33-149 18 16 40
www.commend.fr

Другие страны

Commend International GmbH
Тел.: +43-662-85 62 25
www.commend.com

