

CD 810P I



Базовый модуль пульта управления CD 810P I

Высококачественный пульт управления CONDUCTOR обладает превосходным современным дизайном, и это еще не все преимущества, которые получает пользователь. CONDUCTOR устанавливается за считанные секунды и прост в эксплуатации в любом исполнении, будь то прочный настольный корпус

или специально разработанное решение для специфических нужд. Более того, корпус пульта может устанавливаться в соответствии с индивидуальными потребностями каждого пользователя, с учетом особенностей освещения и рабочего пространства.

CD 810P I

Базовый модуль IP пульта управления с цветным TFT-дисплеем 3.5" (графическое навигационное меню, IP видео, разрешение дисплея 320 x 240, 65000 цветов), подсвечиваемая буквенно-цифровая клавиатура, функциональные клавиши, 8 клавиш прямого набора с трёхцветными светодиодами, электретный микрофон с многофункциональным светодиодом, громкоговорители 2 x 8 Ом, 3 входа для плавающих контактов и 2 выхода с открытым коллектором, класс защиты IP 50, корпус из поликарбоната.

Технические данные – Преимущества

ТЕХНИЧЕСКИЕ ДАННЫЕ

Класс защиты:	IP 50
Передняя панель:	Поликарбонат
Микрофон:	Ненаправленный электретный микрофон с максимальным расстоянием до говорящего до 7 м
Громкоговоритель:	Специальная мембрана для оптимального качества звука, звуковое давление: 85 дБ/1 Вт/1м, 2 x 8 Ом
Усилитель:	Встроенный усилитель класса D 2,5 Вт
Звуковое давление:	Макс. 99 дБ
Телефонная трубка, гарнитура:	Чувствительность: 14 мВ _{эфф} Импеданс микрофона: 3.3 кОм / Питание: 2.5 В Уровень динамика: 850 мВ _{эфф} на 0 дБм0 / Импеданс динамика: 200 Ом
Вход:	3 входа для плавающих контактов, (обнаружение 5 положений входа)
Выход:	2 релейных выхода (перекидные контакты) 30 В / 1 А
Линейный выход:	для подключения модуля громкоговорителя
Индикация звонка:	мультифункциональный светодиод (цвета: красный, зеленый, синий)
Клавиатура:	буквенно-цифровая полная клавиатура, белая подсветка, активационное усилие: 3 N, 1.5 x 10 ⁶ циклов, 8 кнопок прямого вызова с 3-х-цветными LED
Дисплей:	3,5" цветной TFT-дисплей, графическое меню для навигации, отображение IP видеопотоков (MJPEG) 320 x 240, 65000 цветов
Ширина полосы пропускания:	16.000 Гц
Диапазон рабочих температур:	-0° C до 60° C
Температура хранения:	-20° C до 70° C
Относительная влажность:	до 80 %
Подключение:	- винтовые зажимы - разъем расширения для модуля клавиш прямого набора (CDDD 32D), телефонной трубки CDHS 50P, микрофона «гусиная шея» (CDMI 50P HD) и модуля гарнитуры (CDHD 50P) IP Uplink: защищенные модульные разъемы RJ 45
Питание:	По Ethernet или внешнее* 20 - 30 В DC Потребление энергии: максимально 9 Вт, рекомендованный источник питания: PA30W24V *Для питания модулей клавиш прямого набора CDDD 32P требуется дополнительное питание.
Кабель:	мин. кат. 5
PoE (Питание по Ethernet):	IEEE 802.3af standard
Потребление питания терминала:	Класс 0 (0.44 Вт до 12.95 Вт)
Протокол:	IoIP-Protocol на базе UDP/IP
Диапазон данных:	10/100 МБит/с, полу-/полный дуплекс
Установка:	с помощью включенной в комплект задней части корпуса возможны внутренний и наружный монтаж
Габариты:	с задней частью корпуса Ш 262 мм, В 196 мм, Г 45 мм (см. стр. 5)
Вес с упаковкой:	около 920 г
Цвет:	Светло-серый (RAL 9006) задняя часть корпуса: графитово-серый (RAL 7024)

ПРЕИМУЩЕСТВА

- Модульная система пульта управления - возможен внутренний монтаж или стационарная установка на столе
- 3,5" цветной TFT-дисплей с интегрированным веб-интерфейсом <http://<IP address>>
- Передача IP видеопотоков (MJPEG), статической графики (JPEG)
- Подсвечиваемая полная клавиатура и функциональные клавиши
- 8 кнопок прямого набора с 3-цветными светодиодами
- Возможно расширение до 104 кнопок с помощью модулей клавиш CDDD 32P
- Дополнительные модули для телефонной трубки, микрофона «гусиная шея» и гарнитуры
- Класс защиты: IP 50
- Поддерживает такие DSP-функции как Openduplex*, аудиомониторинг, контроль работы микрофона / громкоговорителя и т.д.

ДЛИНА ЛИНИЙ LAN

Максимальная длина линии кабеля кат. 5 в локальной сети не должна превышать 100 м - например, от коммутатора к интерком серверу.

КОМПЛЕКТ ПОСТАВКИ

- Базовый модуль пульта управления
- Задняя часть корпуса
- Соединительный кабель кат. 5 (3 м)
- Краткий справочник

Системные/Сетевые требования

СИСТЕМНЫЕ ТРЕБОВАНИЯ

- GE 800 мин. PRO 800 2.1 с G8-IP/G8-IP-32 и уровнем функций D*
- GE 300 мин. PRO 800 2.1 с G3-IP и уровнем функций D*
- IS 300 мин. PRO 800 2.1 с G3-IP и уровнем функций D*
- Конфигурационное ПО мин. ССТ 800 2.1
- Конфигурационное программное обеспечение IPStationConfig (включено в Setup ССТ 800 2.1)

* Примечание: Базовые модули серии CD автоматически распознаются системой как “Пульт управления”. Достаточно использовать уровень функций “В” или “С”, если не требуется подключение модулей прямого набора CDDD 32P, а также не требуется функция пульта управления.

ТРЕБОВАНИЯ К СЕТИ

IP-адреса и порты

- Для CD 810P I возможно использование DHCP. Если DHCP не используется, CD 810P I CM должен иметь фиксированный IP-адрес.
- В случае изменения публичного IP-адреса возможна динамическая регистрация CD 810P I.
- Соединение из программы IPStationConfig устанавливается через порт 16399 (не настраивается).
- Соединение от CD 810P I с интерком сервером (протокол UDP) устанавливается через порт 16400 (настраивается).

Требования QoS

- Максимальная односторонняя задержка 100 мс
- Джиттер не больше 50 мс
- 0% потери пакетов для отличного качества звука

Полоса пропускания

- Требуемая полоса пропускания, включая превышение на CD 810P I, для загрузки /скачивания: речь и данные 96 кБит/с
- Сжатие речи производится по стандарту G.722

Установка

МЕРЫ ПРЕДОСТОРОЖНОСТИ

- При открытии модулей необходимо соблюдать требования защиты от статического электричества.
- Модули могут открывать только сервисные инженеры с соответствующим допуском.

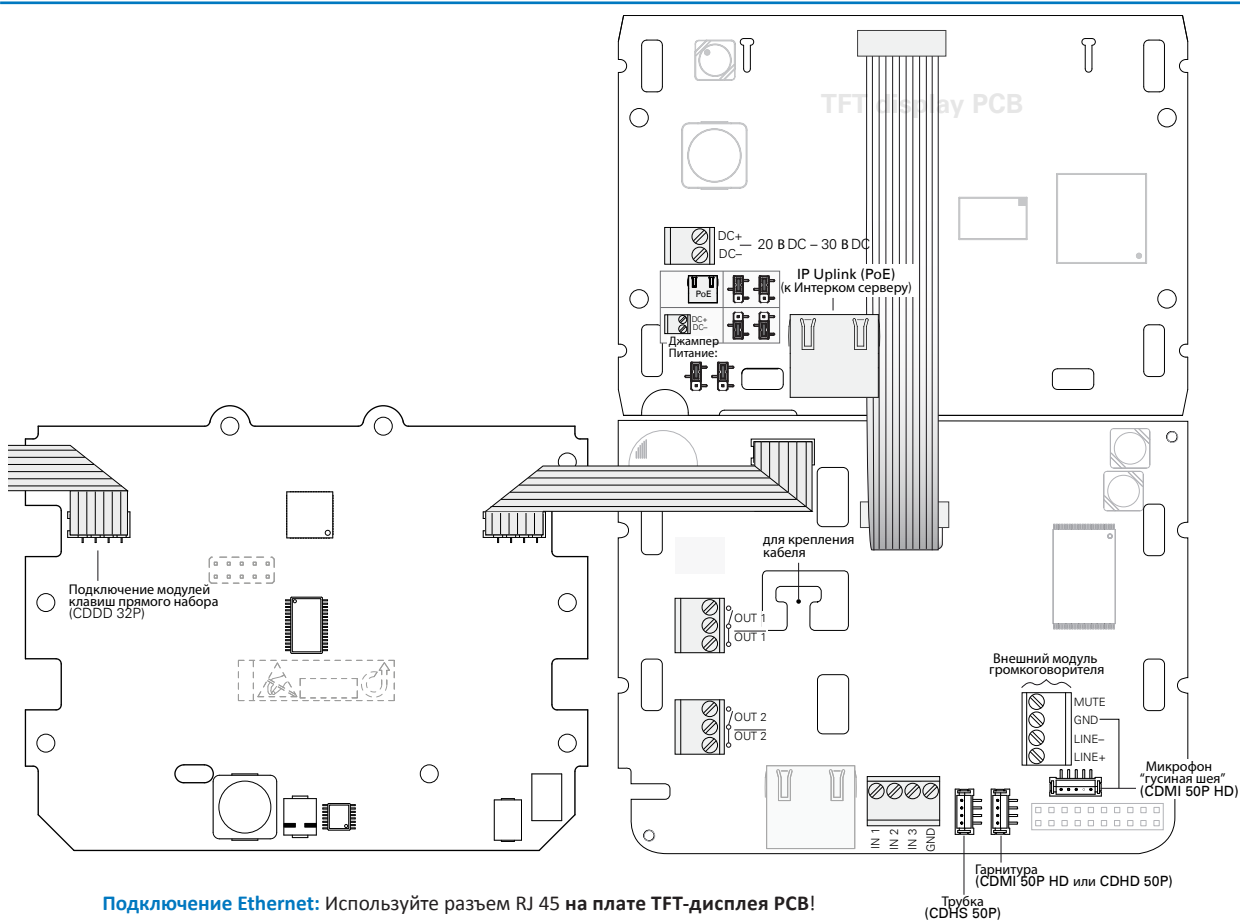
Задержка видео:

- **Видео невозможно** подключить через глобальную компьютерную сеть (WAN) с помощью G8-WAN, G3-WAN!

Питание:

- Источник питания необходимо **подключить к TFT-дисплею РСВ** (для питания по Ethernet и внешнего питания).
- Устройство **не может быть одновременно** подключено к **PoE и внешнему питанию**. Но при необходимости требуется соответствующая конфигурация переключателя (порт Ethernet не должен быть заблокирован)!

ПОДКЛЮЧЕНИЕ



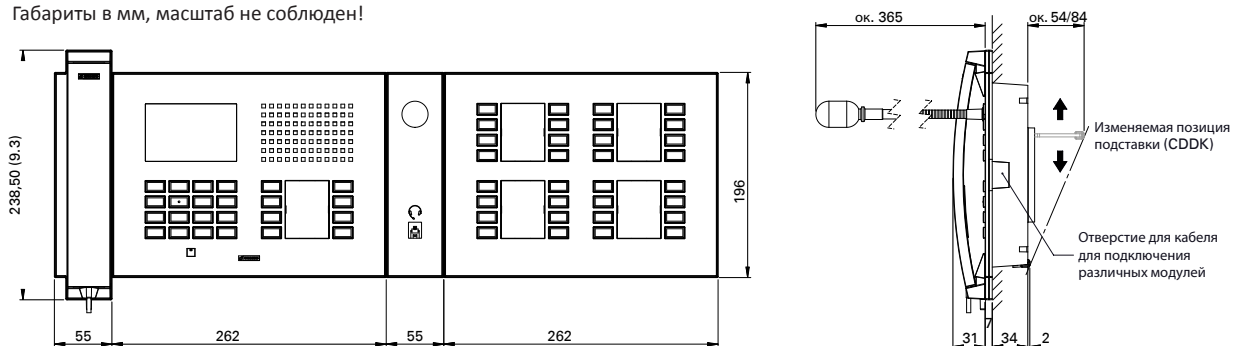
Установка

РАЗМЕЩЕНИЕ И ИНСТРУКЦИИ ПО МОНТАЖУ

- Лицевые панели крепятся к задней части корпуса с помощью винтов. Поэтому поверхность пульта управления должна быть доступна сзади.
- Перед внутренним монтажом необходимо выломать монтажные отверстия в задней части корпуса.
- В комплект поставки включены винты для металлических пластин (6 шт. 3.5 мм x 9.5 мм Tx10) и шурупы для дерева (6 шт. 3.5 мм x 30 мм Tx10) для внутреннего монтажа в стол.
- Для установки на столе необходим монтажный комплект CDDK. На один базовый модуль / модуль клавиш требуется один комплект CDDK.

ГАБАРИТЫ ЛИЦЕВОЙ ПАНЕЛИ

Габариты в мм, масштаб не соблюден!



ГАБАРИТЫ ПРИ ВНУТРЕННЕМ МОНТАЖЕ

Габариты в мм, масштаб не соблюден!

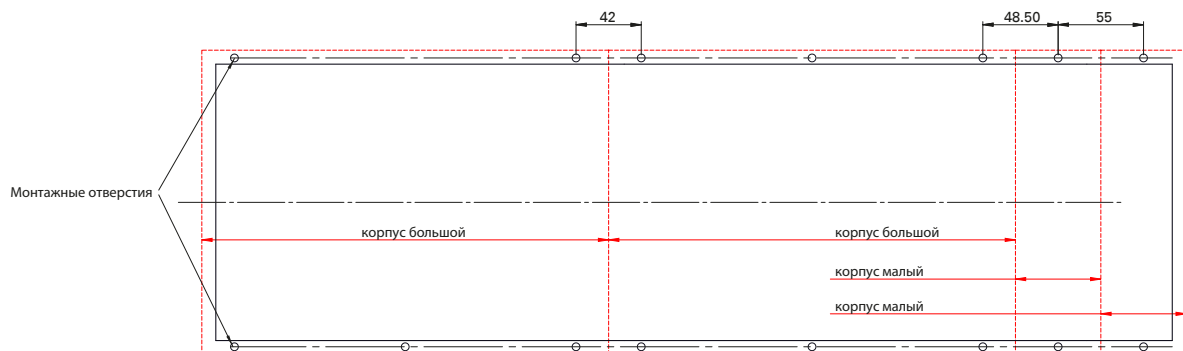


Схема отверстий
малого корпуса

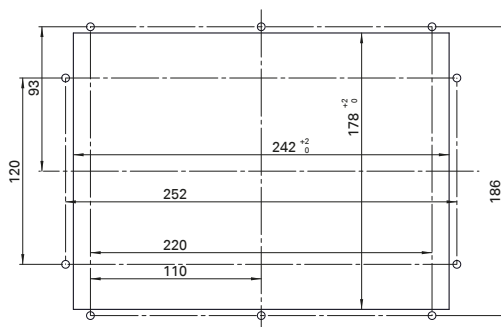
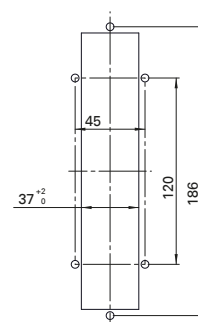


Схема отверстий
малого корпуса



COMMEND

Сильная партнерская сеть | По всему миру

Европа

ШВЕЙЦАРИЯ
ЛИХТЕНШТЕЙН

Commend AG
Тел.: +41-44-955 02 22
www.commend.ch

ФРАНЦИЯ

Commend France S.A.S.
Тел.: +33-149 18 16 40
www.commend.fr

ИСПАНИЯ
ПОРТУГАЛИЯ

Commend Ibérica S.L.
Тел.: +34-91-395 24 98 (Madrid)
Тел.: +34-93-567 76 79 (Barcelona)
www.commend.es

ИТАЛИЯ

Commend Italia S.R.L.
Тел.: +39-035-95 39 63
www.commend.it

НИДЕРЛАНДЫ
БЕЛЬГИЯ
ЛЮКСЕМБУРГ

Commend B.V.
Тел.: +31-76-200 01 00
www.commend.nl

АВСТРИЯ
СЛОВЕНИЯ
РОССИЯ
ВЕНГРИЯ

Commend Österreich GmbH
Тел.: +43-1-715 30 79
www.commend.at

ХОРВАТИЯ
СЕРБИЯ
БОСНИЯ-ГЕРЦЕГОВИНА
ЧЕРНОГОРИЯ
МАКЕДОНИЯ
КОСОВО
АЛБАНИЯ

Commend Adria d.o.o.
Тел.: +385-1-369 11 23
www.commend.hr

СЛОВАКИЯ
ЧЕХИЯ

Commend Slovakia spol. s r.o.
Тел.: +421-2-58 10 10 40
www.commend.sk

ВЕЛИКОБРИТАНИЯ
ИРЛАНДИЯ

Commend UK Ltd
Тел.: +44-1279-87 20 20
www.commend.co.uk

ШВЕЦИЯ
НОРВЕГИЯ
ФИНЛЯНДИЯ
ДАНИЯ
ИСЛАНДИЯ

Commend Business Hub Nordic
JNT Sound System AB
Тел.: +46-8-99 30 60
www.jnt.se

ПОЛЬША

C&C Partners Telecom Sp.z o.o.
Тел.: +48-65-525 55 55
www.ccpartners.pl

ГЕРМАНИЯ

Schneider Intercom GmbH
Тел.: +49-211-88285-333
www.schneider-intercom.de

Америка

США
КАНАДА
ЮЖНАЯ АМЕРИКА

Commend Inc.
Тел.: +1-201-529-2425
www.commendusa.com

Азия-Океания

АВСТРАЛИЯ
НОВАЯ ЗЕЛАНДИЯ

Commend Australia
Тел.: +61-3-9729-3700
www.commend.com.au

КИТАЙ

Commend Business Hub China
Тел.: +86-21-52 13 19 28
www.commend.cn

СИНГАПУР

Commend Business Hub Asia
Isolectra Far East Pte. Ltd
Тел.: +65-6272-2371
www.commend.com.sg

ИЗРАИЛЬ

Sberlophone Ltd
Тел.: +972-4-834 10 32
www.sberlophone.co.il

Африка

ЮАР

Commend Business Hub South Africa
Evolving Management Solutions (Pty) Ltd
Тел.: +27-11-274 6665
www.commend.co.za

АЛЖИР
ТУНИС
МАРОККО

Commend France S.A.S.
Тел.: +33-149 18 16 40
www.commend.fr

Другие страны

Commend International GmbH
Тел.: +43-662-85 62 25
www.commend.com



SECURITY AND COMMUNICATION