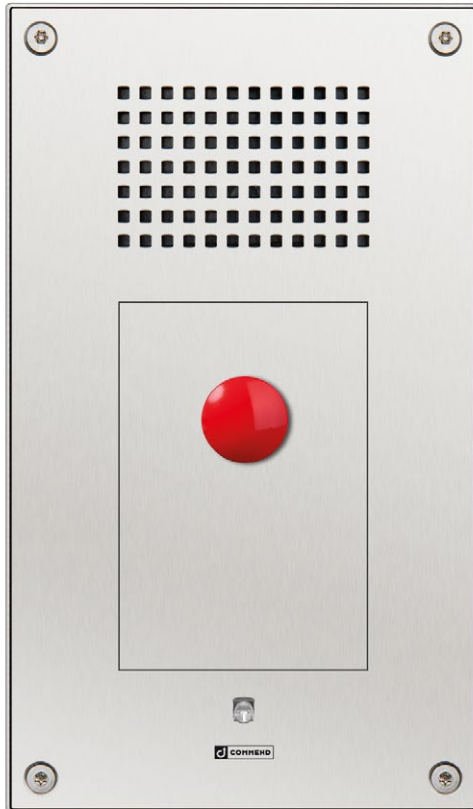


WS 211V D M

Digitale Notrufsprechstelle für höchste Sicherheitsanforderungen



Vandalen-
geschützt
IK10

Wetter-
beständig
IP66

große
Notruf-
Piltaste

16kHz
eHD Voice

Schnelle Hilfe in Notsituationen

Die vandalismusgeschützte Notrufsprechstelle WS 211VDM wurde speziell designed für Bereiche mit hohen Anforderungen an die Sicherheit. Die Technologie ermöglicht eine exzellente Sprachqualität und Verständlichkeit unabhängig von den Umgebungsgeräuschen.

Eine permanente Funktionsüberwachung gewährleistet die Einsatzbereitschaft und die 3 mm starke Edelstahl-Frontplatte mit Stocherschutz und Spezialschrauben schützt vor Vandalismus.

In die kompakte Konstruktion kann kein Strahlwasser, Schmutz oder Staub eindringen – Schutzart IP66. Die große Notruftaste der Sprechstelle ist auch aus großer Distanz gut sichtbar und lässt sich in Notsituationen schnell betätigen.

Funktionen und Highlights

- Äußerst robuste, wetterbeständige und vandalismusgeschützte Ausführung ermöglicht den problemlosen Einsatz im Außenbereich und an öffentlich zugänglichen Stellen (IK10 ist die höchstmögliche Klasse gegen mechanische Beanspruchung)
- Optimierter Notruf-Piltaster mit permanenter Überwachung (NC Kontakt) und in frostsicherer Ausführung
- Permanente Leitungs- und Funktionsprüfung sorgen für ständige Funktionsbereitschaft der Sprechstellen und extrem geringen Kontrollaufwand
- Audiofunktionen für höchste Sprachverständlichkeit in jeder Situation
- Das hochsensible Mikrofon ermöglicht einen Besprechungsabstand bis zu 7 m, und ist somit z.B. auch für Personen im Rollstuhl ideal
- Über Tonausgabe oder mittels Sprachkonserven kann die Person akustisch über Geschehnisse informiert und beruhigt werden
- Modular erweiterbar um zahlreichen Funktionen – z.B. mittels Kamera- oder Zielwahlmodul
- Unterschiedliche Einbauoptionen ermöglichen optimalste Flexibilität (Auf-, Unterputz- und flächenbündige Montage möglich), zudem spezielle Gehäuse mit Aufdruck „SOS“ und „HELP“ verfügbar



Passion for Audio

by Commend

Höchste Sprachverständlichkeit in jeder Situation

OpenDuplex® mit enhanced HD Voice von Commend ermöglicht eine **natürliche, freihändige Kommunikation**. Ein Gefühl, als sprächen und hörten sich die Gesprächspartner laut und kristallklar von Angesicht zu Angesicht.

Natürliche Kommunikation

enhanced HD Voice

Hohe Lautstärke

IVC

Intelligent Volume Control

Lautsprecher-Mikrofon-Überwachung

Audio // Basics

eHD Voice	Mit enhanced HD Voice wird Audio mit einer Bandbreite von 16 kHz übertragen und damit das gesamte Spektrum der menschlichen Stimme abgedeckt
STI	Speech Transmission Index 0,96 – gemessen im Akustik-Labor (STI ist ein Richtmaß für Sprachverständlichkeit mit einer Skala bis max. 1,00 – perfekte Verständlichkeit)
Schalldruckpegel	Hohe Lautstärke mit bis zu 99 dB
Verstärker	Hocheffizienter Klasse-D-Endverstärker mit 2,5 W Leistung
Mikrofon	Elektretkondensatormikrofon mit Richtcharakteristik „Kugel“ für bis zu max. 7 m Besprechungsabstand
Lautsprecher	Klangoptimierter Lautsprecher mit feuchtigkeits-resistenter Kunststoff-Spezialmembran, 2 x 8 Ω

Erfahren Sie mehr
audio.commend.com

Audio // Funktionen

- Lautsprecher-Mikrofon-Überwachung** – gesicherte, ständige Funktionsbereitschaft der Sprechstelle bei stark reduziertem Kontrollaufwand
 - Audio Monitoring** – vollautomatische Notrufauslösung bei definierten Geräuschpegeln für mehr Sicherheit der Anwender
 - Audio-Aufzeichnung** und lippsynchrone Audio-Video-Aufzeichnung von Gesprächen zur Dokumentation sowie Beweis- und Qualitätssicherung
 - Konferenzfunktion** für gleichzeitiges Gespräch mit mehreren Teilnehmern
 - Sprachaktivitätserkennung** erkennt beendete Gespräche (kein Signal am Mikrofon) und beendet automatisch die Verbindung
 - Simplex-Modus** für Bereiche, in denen gesteuerte Kommunikation gefordert ist – z.B. Sicherheitslösungen, die nach dem Prinzip „zum Sprechen drücken, zum Hören loslassen“ funktionieren
 - OpenDuplex®** für natürliche, freihändige Kommunikation
 - IVC** (Intelligent Volume Control) für die vollautomatische Anpassung der Lautstärke an den aktuellen Umgebungslärm vor Ort
- ELA- und Beschallungs-Funktionen**

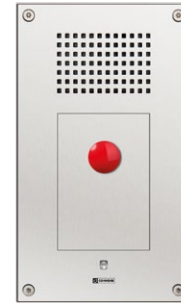
WS 211V D M

Technische Spezifikationen

Technische Daten

IP-Schutzart nach EN 60529:	IP66
IK-Schutzart nach EN 62262:	IK10
Frontplatte:	1.4301/AISI 304, Stärke 3 mm
Mikrofon:	Elektretkondensatormikrofon Richtcharakteristik: Kugel Besprechungsabstand: max. 7 m
Lautsprecher:	Spezialmembran für optimale Klangqualität Schalldruck: 85 dB/1 W/1 m, 2 x 8 Ω
Verstärker:	integrierter Klasse-D-Endverstärker mit 2,5 W
Schalldruckpegel:	max. 99 dB
Handhörer, Headset:	EM Empfindlichkeit: 14 mV _{eff} EM Impedanz: 3,3 kΩ / EM Speisung: 2,5 V EP Pegel: 850 mV _{eff} bei 0 dBm0 / EP Impedanz: 200 Ω
Eingang:	3 Eingänge für potenzialfreie Kontakte (jeweils 5 Eingangspegel einlesbar)
Ausgang:	2 Relaisausgänge (Umschaltekontakte) max. 60 VDC, 2 A, 60 W ¹⁾ voraussichtliche Lebensdauer: min. 5 x 10 ⁴ (2 A), 10 ⁵ (1 A)
Line-Ausgang:	für Anschluss Lautsprechermodul
Gesprächsanzeige:	Multifunktions-LED (mehrfarbig: rot, grün, blau)
Ruftaster:	große rote Notruf-Piltaste (NCC)
Übertragungsbandbreite:	16 kHz
Arbeitstemperaturbereich:	-20 °C bis +70 °C
Lagertemperaturbereich:	-20 °C bis +70 °C
Relative Umgebungsfeuchte:	bis 95%, nicht kondensierend
Anschluss:	steckbare Schraubklemmen Erweiterungsstecker für z.B. EB2E2A
Spannungsversorgung:	aus Intercom Server oder externe Speisung 12–24 VAC od. 15–35 VDC Leistungsaufnahme: max. 3,5 W
Verkabelung:	sternförmig, 2-adrig, verseilt
Signalisierung:	2B + D (2 x 64 kBit/s Sprache, 16kBit/s Daten)
Montage:	Unterputz-Kit WSFB 50V Aufputz-Kit WSSH 50V
Abmessungen (B x H x T):	bei Montage mit Unterputz-Kit: 164 x 279 x 14 mm bei Montage mit Aufputz-Kit: 164 x 279 x 50 mm
Gewicht inkl. Verpackung:	ca. 1.500 g

¹⁾ Der Relaisausgang darf nur für SELV-Stromkreise verwendet werden! Ein SELV-Stromkreis nach IEC/EN 60950-1 ist von einem gefährlichen Stromkreis (z.B. 230 V oder 110 V Netzstromkreis) sicher zu trennen (z.B. durch doppelte Isolation) und darf die Spannungswerte 60 VDC bzw. 42,4 VAC_{peak} (30 VAC_{eff}) nicht überschreiten!



Systemanforderungen

- GE 800 (min. PRO 800 3.1) mit G8-GED (min G3-8-SUB 3.7) oder
- GE 300 (min. PRO 800 3.1) mit G3-GED (min. G3-8-SUB 3.7) oder
- VirtuoSIS/S3/S6 mit ET 901-D (min. Firmwareversion 3.0)
- Konfigurationssoftware min. CCT 800 3.1

Leitungslängen

Die angegebenen Leitungslängen gelten für Standardgeräte ohne angeschlossenen Erweiterungsmodul.

GE 800/GE 300

Kabeltype	Spannungsvers. Server		
	24 VAC	30 VDC	26 VDC
Ethernetkabel z.B. Cat. 5			
Schleifenwiderstand: 125 Ω/km	900 m ^{*1}	900 m ^{*1}	650 m ^{*1}
Betriebskapazität: 44 nF/km			
Fernmeldekabel z.B. F-YAY; ø 0,6			
Schleifenwiderstand: 133 Ω/km	900 m ^{*1}	900 m ^{*1}	600 m ^{*1}
Betriebskapazität: 100 nF/km			
externe Spannungsversorgung:	max. 2,800 m ^{*2}		

^{*1}...bei Lautstärkestufe 9

^{*2}...bei vollem Funktionsumfang der Sprechstelle

Lieferumfang

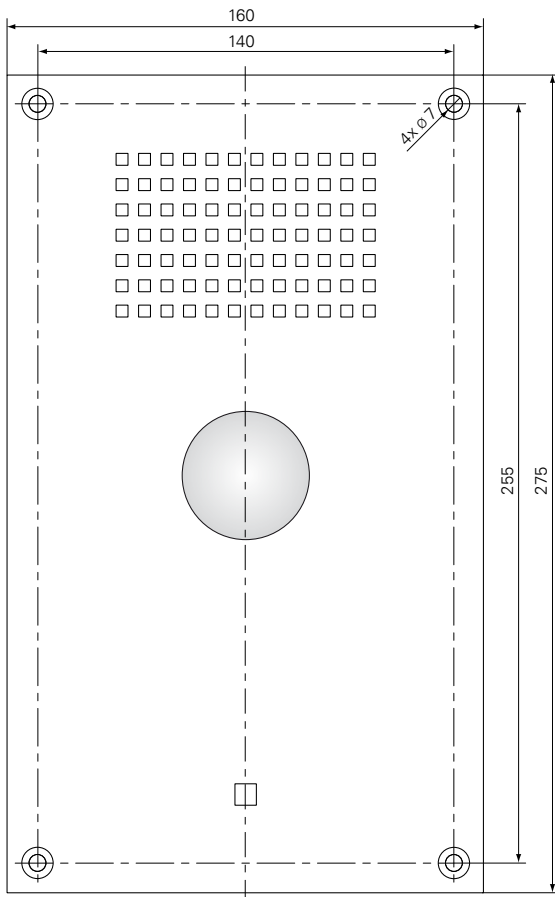
- Sprechstelle
- Befestigungsschrauben
- Kurzbeschreibung

WS 211V D M

Installationsanleitung

Abmessungen Frontplatte

Frontplattenstärke: 3 mm
Maße in mm, kein Maßstab!

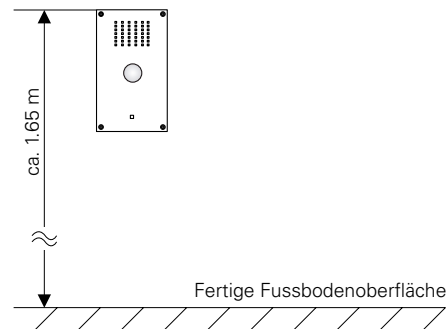


Montagehinweise

- Setzen Sie die Sprechstellen keinen extremen Temperaturen aus (siehe „Technische Daten“).
- Für die Unterputzmontage wird ein separat erhältlicher Unterputz-Kit WSFB 50V benötigt.
- Für die Aufputzmontage wird ein separat erhältlicher Aufputz-Kit WSSH 50V benötigt.
- Optional ist ein Regendach (WSRR 50V) erhältlich.
- Vorsichtsmaßnahmen bei Handhabung elektrostatisch gefährdeter Bauelemente beachten.
- Die Sprechstelle darf nur von autorisiertem Fachpersonal installiert werden.

Empfohlene Montagehöhe

Obere Kante des Gerätes ca. 1,65 m von der fertigen Fußbodenoberfläche. Bitte passen Sie die Montagehöhe gegebenenfalls an die jeweiligen Erfordernisse an.



Anschluss

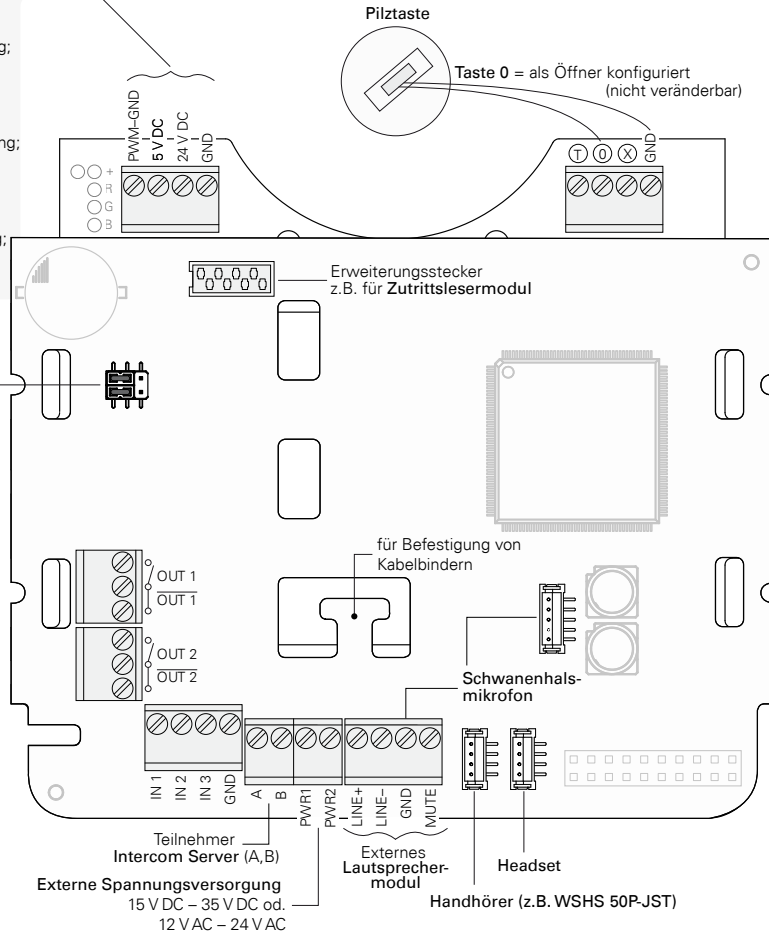
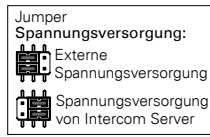
Spannungsversorgung für LED-Ring:

- optional 5 V DC **oder** 24 V DC
- optional GND **oder** PWM-GND

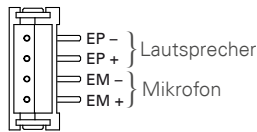
GND: fixe LED-Helligkeit (nicht konfigurierbar)

PWM-GND: LED-Helligkeit (ON/OFF) konfigurierbar

Beispiele:



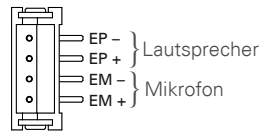
Anschluss Headset:



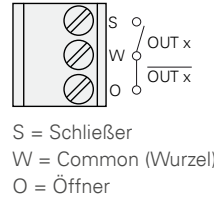
Hinweis:

Die Headset-Buchse muss mittels einer ICX-Meldung (siehe nachfolgend) aktiviert werden.

Anschluss Handhörer:



Anschluss OUT 1/OUT 2:



ICX-Meldung für Anschluss Headset

Mikrofon / Lautsprecher	Task	Type	Daten (Meldungsformat variable Länge)	Server-SW
Umschaltung Mikrofon / Lautsprecher (Teilnehmer)	40	92	TTTT 050Z	Pro 800 2.1

Variable TTTT → Vierstellige Rufnummer des Teilnehmers

Variable Z → 0 = Deaktivieren; 1 = Aktivieren; 2 = Toggeln

Qualitätsgeprüft. Verlässlich. Durchdacht.

COMMEND Produkte werden von Commend International in Salzburg, Österreich entwickelt und produziert.

Die Entwicklungs- und Fertigungsprozesse sind nach **EN ISO 9001:2015** zertifiziert.



Technische Daten dienen nur der Produktbeschreibung und sind keine zugesicherten Eigenschaften im Rechtssinn. IoIP®, OpenDuplex® und Commend® sind eingetragene Warenzeichen der Commend International GmbH. Alle anderen Markenbezeichnungen und Produktnamen sind Warenzeichen oder eingetragene Warenzeichen der jeweiligen Besitzer und wurden nicht explizit gekennzeichnet.

Ein starkes Netzwerk. Weltweit.

COMMEND ist rund um die Welt mit Commend Partnern vor Ort und sorgt mit maßgeschneiderten Intercom Lösungen für mehr Sicherheit und Kommunikation.

www.commend.com